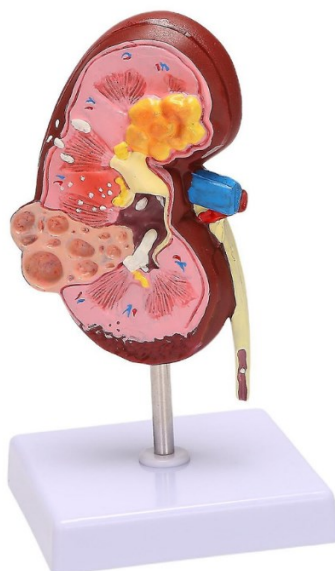


## Instrukcja użytkowania

### Model nerki – 3D



Anatomiczny model przedstawia nerkę człowieka symulującą różne procesy chorobowe. Przedstawiona makieta pomaga w rozpoznawaniu i badaniu różnych rodzajów patologii nerek, takich jak: nefropatie, nefritis, nefroza, kłębuszkowe zapalenie nerek, czy też nowotwory. Pomaga również w prognozowaniu przebiegu choroby, jak i identyfikację czynników ryzyka.

Przedstawiony produkt może być stosowany w medycynie. Idealny do wizualizacji oraz celów szkoleniowych w klinikach, gabinetach, szkołach, uniwersytetach, a także w formie domowej pomocy dydaktycznej.

Makieta została wykonana z wysokiej jakości materiału PCV gwarantując jego trwałość. Nerka umożliwia swobodną prezentację i użytkowanie.

1. Przed rozpoczęciem użytkowania modelu, upewnij się, że jest on prawidłowo umieszczony na podstawie. Sprawdź, czy podstawa jest stabilna i równa.
2. Przed rozpoczęciem pracy z modelem, dokładnie go obejrzyj i zapoznaj się z jego budową i anatomią, aby lepiej zrozumieć patologie, które reprezentuje.
3. Użyj odpowiedniej dokumentacji, takiej jak atlasy czy książki anatomiczne, w celu uzupełnienia swojej wiedzy na temat patologii reprezentowanej przez model.
4. Używając modelu, zwróć uwagę na różnice między nim a zdrowym modelem, zwróć uwagę na zmiany koloru, kształtu, rozmiaru czy tekstury.
5. W miarę potrzeby, użyj specjalistycznego oświetlenia lub lupy, aby lepiej zobaczyć szczegóły patologii.
6. Po zakończeniu pracy z modelem, dokładnie go umyj i osusz, przechowując go w suchym i czystym miejscu.

#### Czyszczenie:

Jeśli powierzchnia modelu ulegnie zabrudzeniu należy oczyścić ją przy użyciu gąbki nasączonej wodą z mydłem bądź przy pomocy ściereczki nasączonej alkoholem bądź środkiem dezynfekującym.

**Kontakt:**

Importer IN CORTA SP Z O. O.

Ul. Piotrkowska 270/417 Łódź

NIP: 527-277-46-98

Tel : 530 010 229, E-mail: sklep@medyczny.eu