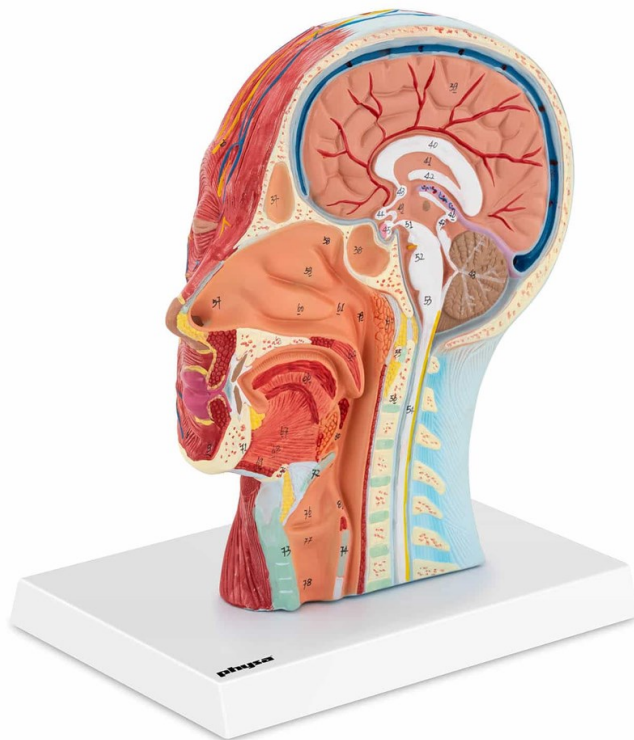


Instrukcja użytkowania

Model mięśniowy twarzy i szyi – 3D.



Szczegółowy model mięśniowy twarzy i szyi człowieka 3D w skali 1:1 wyróżnia się wysokim realizmem. Dwustronna konstrukcja repliki pozwala bardzo dokładnie zapoznać się z poszczególnymi elementami. Z jednej zaprezentowano wnętrze głowy, a z drugiej mięśnie oraz naczynia krwionośne.

Przedstawiony produkt może być stosowany w medycynie. Idealny do wizualizacji oraz celów szkoleniowych w klinikach, gabinetach, szkołach, uniwersytetach, a także w formie domowej pomocy dydaktycznej.

Makieta została wykonana z wysokiej jakości materiału PCV gwarantując jego trwałość.

Czyszczenie:

Jeśli powierzchnia modelu ulegnie zabrudzeniu należy oczyścić ją przy użyciu gąbki nasączonej wodą z mydłem bądź przy pomocy ściereczki nasączonej alkoholem bądź środkiem dezynfekującym.

Kontakt:

Importer IN CORTA SP Z O. O.

Ul. Piotrkowska 270/417 Łódź

NIP: 527-277-46-98

Tel : 530 010 229, E-mail: sklep@medyczny.eu