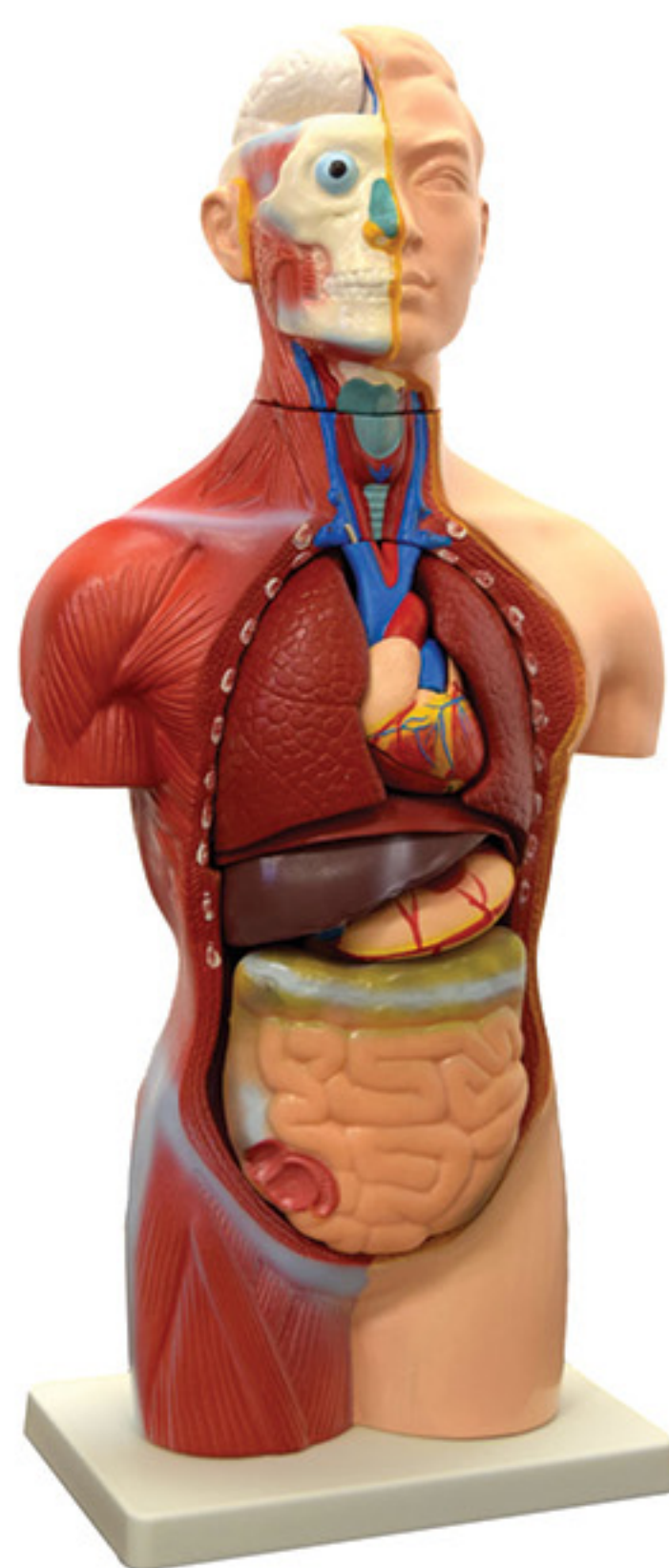


Instrukcja użytkowania

Model ciała 45 cm



Model tułowia i głowy odtwarza anatomię górnej części ciała człowieka. Fantom jest ręcznie malowany, co pozwala na wierne odtworzenie najmniejszych detali. Bezpłciowy tors z otwartymi plecami oraz odsłoniętą szyją i połową twarzy pozwala uwidocznic następujące elementy ludzkiej anatomi. Model przeznaczony jest do wykorzystania jako pomoc dydaktyczna na kierunkach medycznych.

Model zawiera:

- kręgosłup
- rdzeń kręgowy
- żebra
- mięśnie
- serce i naczynia krwionośne
- nerki
- wątrobę
- jelita
- żołądek
- trzustkę
- płuca

Czyszczenie

Model należy czyścić przy pomocy wody i mydła. Nie należy używać w tym celu mocnych środków czyszczących i detergentów, gdyż może to doprowadzić do porysowania lub ogólnego zniszczenia modelu. Nie należy szarpać i mocno chwytać poszczególnych elementów, gdyż może doprowadzić to do trwałego uszkodzenia modelu tj. oderwania/ złamania / naderwania któregoś z elementów modelu.

Kontakt

Importer IN CORTA SP Z O. O.
ul. Piotrkowska 270/417 Łódź
NIP: 5272774698
tel: 530 010 229 email: sklep@medyczny.eu