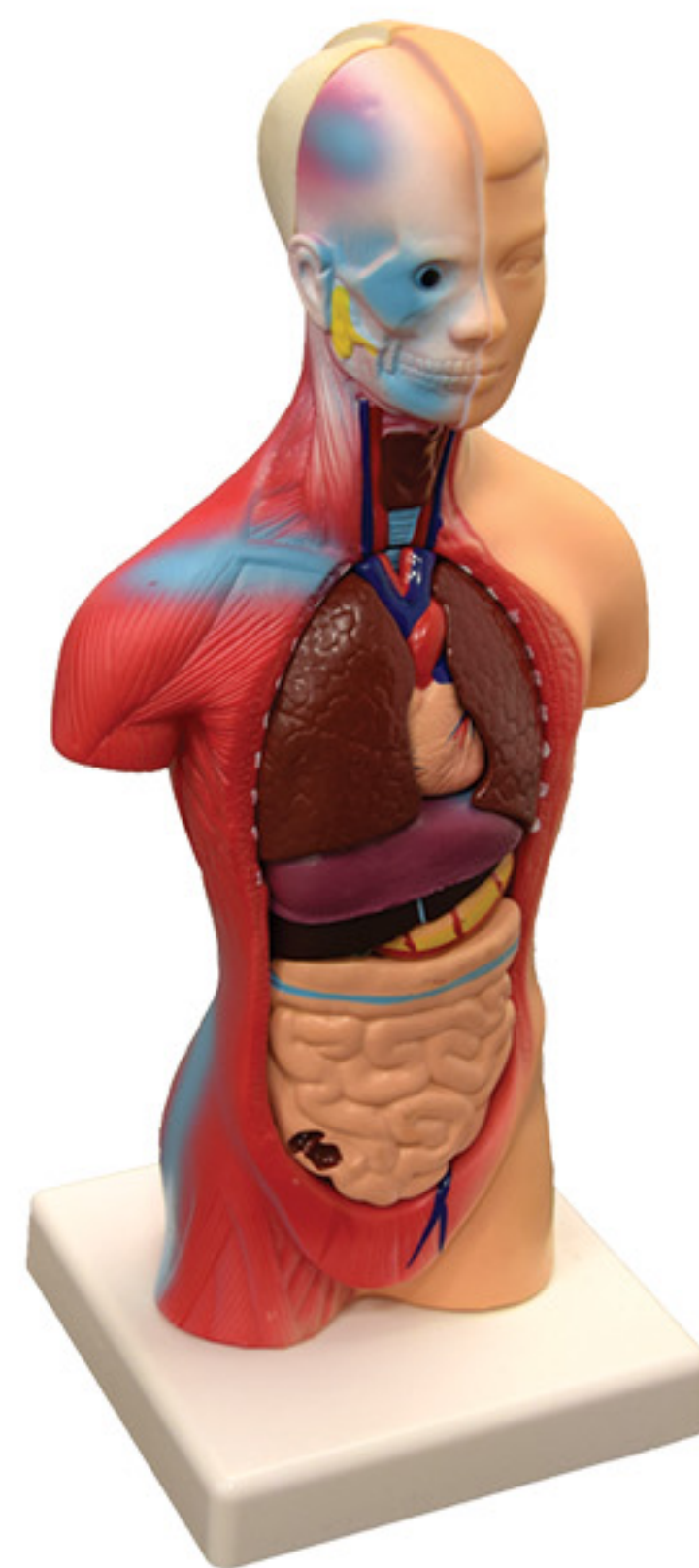


# Instrukcja użytkowania

## Model ciała 28 cm



18 – częściowy model tułowia i głowy odtwarza anatomię górnej części ciała człowieka. Fantom jest ręcznie malowany, co pozwala na wierne odtworzenie najmniejszych detali. Bezpłciowy tors z otwartymi plecami oraz odsłoniętą szyją i połową twarzy pozwala uwidocznić następujące elementy ludzkiej anatomi. Model przeznaczony jest do wykorzystania jako pomoc dydaktyczna na kierunkach medycznych. wymiary modelu to 12 x 17,5 x 45 cm. Lewa strona modelu pokryta jest skórą, zaś prawa przedstawia ścięgna i mięśnie. Narządy wewnętrzne są wyjmowane. Model tułowia umieszczony jest na stabilnej podstawie.

Model zawiera:

- kręgosłup
- rdzeń kręgowy
- żebra
- mięśnie
- serce i naczynia krwionośne
- nerki
- wątrobę
- jelita
- żołądek
- trzustkę
- płuca

## Czyszczenie

Model należy czyścić przy pomocy wody i mydła. Nie należy używać w tym celu mocnych środków czyszczących i detergentów, gdyż może to doprowadzić do porysowania lub ogólnego zniszczenia modelu. Nie należy szarpać i mocno chwytać poszczególnych elementów, gdyż może doprowadzić to do trwałego uszkodzenia modelu tj. oderwania/ złamania / naderwania któregoś z elementów modelu.

## Kontakt

Importer IN CORTA SP Z O. O.  
ul. Piotrkowska 270/417 Łódź  
NIP: 5272774698  
tel: 530 010 229 email: sklep@medyczny.eu